

I12R FRANTOIO CINGOLATO

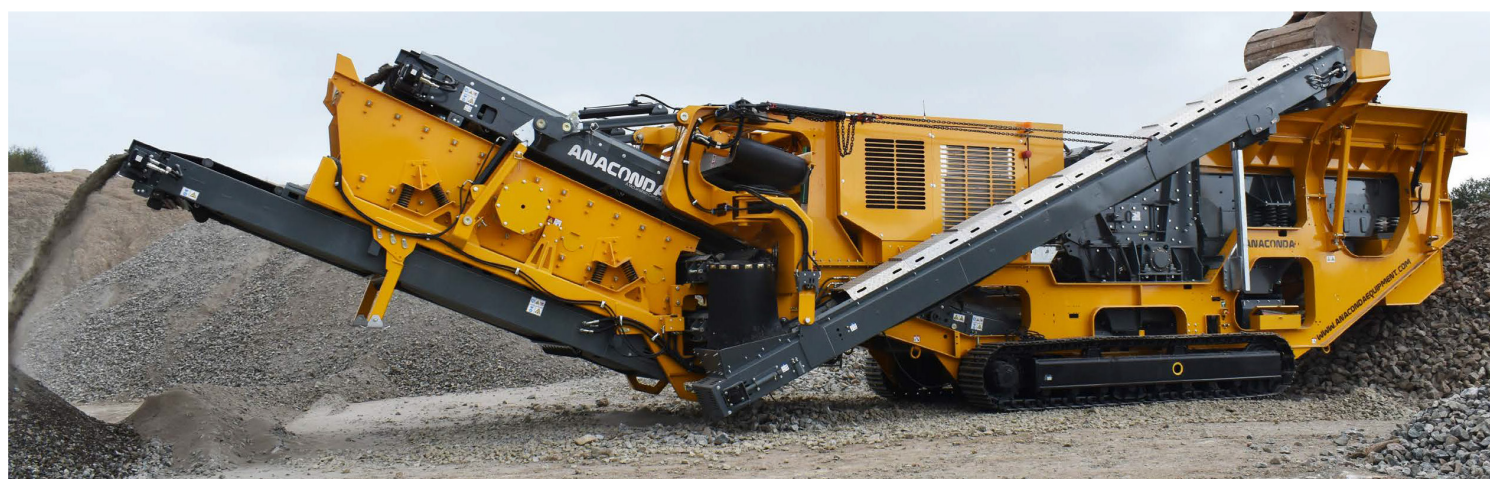


I frantoi Anaconda, progettati per affrontare le applicazioni più esigenti, offrono una combinazione imbattibile di potenza, affidabilità costante e produttività elevata.

L'I12R è un frantoio costruito attorno alla collaudata camera di frantumazione Universal Crushers da 1090 mm x 1040 mm (43" x 45"). Questa tecnologia è integrata in una robusta e innovativa piattaforma cingolata Anaconda. Grazie a un sistema idraulico potente ed efficiente nei consumi, l'I12R garantisce livelli di produttività eccellenti in svariati settori: dal riciclaggio all'edilizia, dalle attività minerarie alle cave.

Il sistema di vagliatura posteriore integrato dell'I12R, con il suo vaglio a due piani ad alta energia, assicura la produzione di materiale conforme alle specifiche

richieste. Il materiale sovradimensionato può essere facilmente reimpresso nel ciclo di frantumazione grazie al sistema di ricircolo, oppure stoccato separatamente. Le dimensioni compatte, la messa in opera rapida, i comandi intuitivi e la facilità di trasporto rendono l'I12R la soluzione di frantumazione ideale per ogni tipo di applicazione. E con la sua capacità di gestire volumi elevati, questo vero gigante della frantumazione trasforma anche gli scenari più complessi in operazioni semplici ed efficienti.



I12R FRANTOIO CINGOLATO

SPECIFICHE E DETTAGLI TECNICI

Caratteristiche

- Camera di impatto Universal Crushers (43" x 45") per una frantumazione efficace.
- Azionamento idraulico diretto della cassa rotante (motore da 535 cc).
- Velocità di impatto regolabile (630-700 RPM) per risultati ottimali.
- Vaglio di ricircolo a 2 piani (12' x 5') per una granulometria perfetta.
- Nastro trasportatore ausiliario di ricircolo integrato.
- Alette della tramoggia a ripiegamento idraulico per un setup rapido.
- Tramoggia da 6,5 m³ (8,5 yd³) per alimentare la produzione.
- Velocità variabile sui nastri trasportatori.
- Magnete separatore (scarico bilaterale) per rimuovere il metallo.
- Alimentatore vibrante a gradini (grizzly) per materiale grezzo.

Opzioni motore

Cummins IPU - Stage 5/Tier 4F - (283 kW): potenza e rispetto per l'ambiente

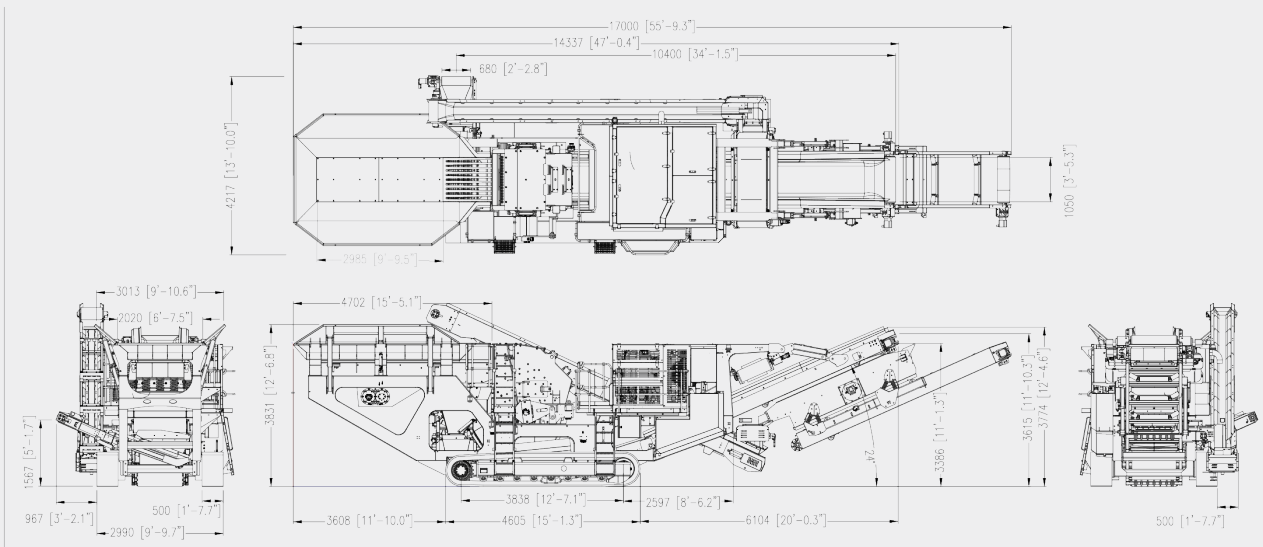
Opzioni

- Vagli di ricircolo: Scegli tra maglie o fili armonici per una selezione ancora più precisa.
- Protezione totale: Coperture antipolvere sui nastri principali e di scarico.
- Controllo remoto: Radiocomando per una gestione sicura e comoda.
- Misurazione accurata: Bilancia a nastro per monitorare la produzione.
- Performance garantita: Pacchetto per basse temperature per operare in ogni condizione.
- Visibilità ottimale: Palo faro e luci del quadro elettrico per lavorare anche di notte.
- Alimentazione continua: Alimentatore vibrante a vasca per un flusso costante di materiale.

Peso

52 ton: robustezza e stabilità.

DIMENSIONI DI FUNZIONAMENTO E DI TRASPORTO



MAIE SPA
Via Faentina, 258
Fornace Zarattini (RAVENNA) ITALY
PHONE +39 0544 296711 - FAX +39 0544 461433
MAIE@MAIE.IT - WWW.MAIE.IT

